



**GRDF**

GAZ RÉSEAU  
DISTRIBUTION FRANCE



**TOUS**  
AMBASSADEURS  
DU GAZ NATUREL

**LES ATOUTS**  
DU GAZ NATUREL





## Version novembre 2015

Toutes les conditions et mentions légales relatives aux informations figurant sur ce support sont disponibles sur les sites [projet-gaz.grdf.fr](http://projet-gaz.grdf.fr) et [www.grdf.fr](http://www.grdf.fr)

Conception, Réalisation et Impression :  
Desbouis Grésil - RCS Evry B 963 201 330

Crédits photographiques :  
© GRDF / Brandel Gregory, Sasso Christel  
© GDF SUEZ / Helsly Cedric  
© Fotolia / JPC-PROD

GRDF - 6 rue Condorcet - 75009 Paris  
Société Anonyme au capital de 1 800 745 000 euros  
RCS Paris 444 786 511

# Le gaz naturel c'est





1

# Le gaz naturel

## Une énergie compétitive

En baisse ces 3 dernières années, le gaz naturel est une énergie particulièrement économique. Mi-2015, une facture moyenne de chauffage et eau chaude au gaz naturel s'établit à moins de 100€ par mois abonnement inclus (tarif réglementé), soit de

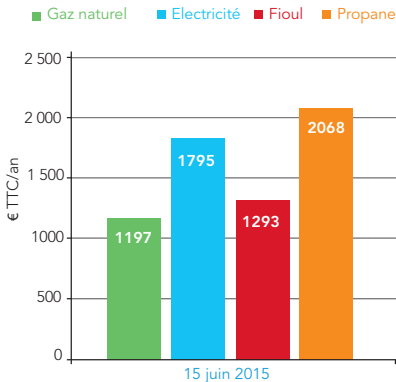
10 à 40% d'économies par rapport à d'autres énergies pour des besoins équivalents.

**Rendez-vous sur**  
**[projet-gaz.grdf.fr](http://projet-gaz.grdf.fr)**  
pour découvrir le baromètre  
des énergies ou sur l'appli  
**€stimOgaz**

## 1

# Le gaz naturel

## Une énergie compétitive



Consommation représentative d'une maison existante de 110 m<sup>2</sup> moyennement isolée en zone H1 (nord) : 18 000 kWh PCS pour les combustibles, 12 000 kWh pour l'électricité (dont 5 500 en heures creuses).  
Selon l'Observatoire du marché de détail du gaz naturel publié par la CRE en juin 2015, les offres alternatives des différents fournisseurs s'établissent de -9% à +5% autour d'une facture type de chauffage au tarif réglementé.  
(Source : comparateur d'offres [www.energie-info.fr](http://www.energie-info.fr) au 31/03/2015).



## 2

# Le gaz naturel

## Une énergie à l'entretien peu coûteux



- La signature d'un contrat de maintenance permet de s'assurer que l'installation sera entretenue en toute tranquillité.
- L'entretien annuel d'une chaudière coûte entre 100€ et 120€, contre 150€ à 180€ pour une PAC et 100€ à 250€ pour un poêle à bois.





# 3

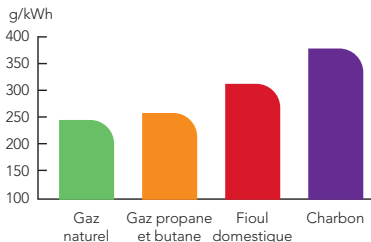
## Le gaz naturel

### Une énergie peu polluante

#### Bilan gaz à effet de serre

Le gaz naturel est l'énergie fossile générant le moins de CO<sub>2</sub>. Ses rejets par kWh sont en effet inférieurs de 25 à 50% à ceux du fioul et du charbon, pour une même énergie produite.

Sa combustion n'émet pas de particules fines ou autres pollutions (NOx).



Source : Arrêté ministériel du 15/09/06 relatif au diagnostic de performance énergétique ; Note RTE - ADEME (2007) ; Note ADEME (2012) sur Contenu CO<sub>2</sub> du kWh électrique par usage en France 2008-2010.



## 4

## Le gaz naturel

## Une énergie efficace

## COMPARÉE AUX AUTRES ÉNERGIES



## FIOUL

- Peu respectueux de l'environnement
- Stockage
- Odeur
- Prix volatile

**Par changement de brûleur**



## PROPANE

- Transport polluant
- Énergie la plus chère
- Stockage

**Par changement des injecteurs**



## FEU DE BOIS

- Diffusion chaleur non homogène
- Stockage
- Salissures et entretien



## ÉLECTRICITÉ

- Coût d'utilisation élevé
- Moins de confort perçu par l'utilisateur
- Contrainte d'horaires pour consommer

**TOUTES CES ÉNERGIES SONT FACILEMENT  
CONVERTIBLES AU GAZ NATUREL**





5

# Le gaz naturel

## Une énergie sûre

Pour détecter sa présence plus aisément et pour plus de sécurité, le gaz naturel est odorisé.

### GRDF :

- **contrôle** ses réseaux en continu à l'aide du **Véhicule de Surveillance du Réseau (VSR)**, ou à pied,
- **maintient et rénove** son réseau de 195 000 km chaque année.

« **Urgence Sécurité Gaz** », le centre d'appel GRDF disponible 24h/24 et 7j/7 (0 800 47 33 33)

Prix d'un appel local

**Des organismes de contrôles indépendants, agréés par les pouvoirs publics, certifient toute nouvelle installation et garantissent la conformité de l'installation en matière de sécurité et sa fiabilité.**

**GRDF investit  
1 million€ / jour  
pour la sécurité et  
l'entretien du réseau  
de gaz naturel**





# 6

## Le gaz naturel

### Une énergie pratique et moderne

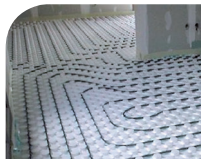
#### Le gaz naturel, l'allié des énergies renouvelables :

Associé aux énergies renouvelables, le gaz naturel offre la garantie d'un logement répondant aux exigences environnementales les plus strictes, tout en maîtrisant les coûts d'investissement avec des solutions très compétitives.

- Chaudière hybride
- Chaudière à condensation et Solaire photovoltaïque

#### Le gaz naturel est adapté aux équipements modernes :

- Poêles et les inserts gaz
- Plancher chauffant
- Barbecues et planchas



## Des réductions pour vos équipements

Chéquier Avantages

Plus de 5 000 € d'avantages offerts\* par les fabricants et distributeurs d'équipements gaz naturel, en partenariat avec GRDF.

QUEL QUE SOIT VOTRE FOURNISSEUR

GRDF  
GAS RÉSILIENT  
DÉVELOPPEMENT DURABLE

\*Offre réservée aux clients résidents permanents de France métropolitaine. Offre soumise à conditions. Pour connaître les modalités de l'opération, consultez le site [chequieravantages.fr](http://chequieravantages.fr) ou contactez votre fournisseur de gaz naturel.

- Des fabricants et distributeurs vous font bénéficier de nombreuses remises.
- Plus d'information sur : <http://chequieravantages.fr>

### Quelques partenaires :

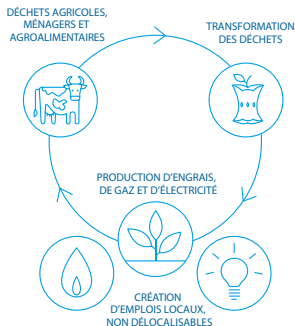




# 7 Le gaz naturel

## Une énergie d'avenir

Le biogaz permet de créer un cercle vertueux d'économie de proximité



GRDF s'engage avec la filière pour développer la production de biogaz.

Ainsi le réseau pourra durablement acheminer du gaz renouvelable à ses clients (jusqu'à 73% de EnR en 2050).

**CHIFFRES CLÉS** (Au total septembre 2015)

**14** sites qui injectent deux fois plus qu'en 2014.

Ils représentent **131 GWh/an** soit l'énergie nécessaires pour chauffer

**10900** foyers et alimenter plus de **580** bus.





« Gazpar »

Le compteur connecté  
pour des dépenses  
maîtrisées



**Les compteurs de gaz naturel  
seront bientôt connectés !**

Ces appareils se chargeront de communiquer vos consommations à distance. Plus besoin d'estimation entre deux relevés, vous ne payerez que ce que vous consommez et pourrez mieux maîtriser vos dépenses.

11 millions de compteurs Gazpar seront installés sur l'ensemble du territoire français entre 2017 et 2022.





# Se raccorder au gaz naturel

## C'est simple !

DÉLAI MOYEN  
DE RACCORDEMENT  
ENTRE 6 À 12 SEMAINES

### Les étapes

- Je contacte un conseiller GRDF au  **N°Cristal 09 69 36 35 34** APRÈS 18H00 (TOUTES LES JOURS) ou me connecte sur [grdf.fr](http://grdf.fr)
- GRDF réalise les travaux de raccordement jusqu'au compteur.
- Le conseiller GRDF me fournit une liste des professionnels du gaz à proximité de mon domicile.
- Le plombier chauffagiste réalise l'installation intérieure de ma maison.
- Je fais le choix de mon fournisseur de gaz naturel, et lui demande la mise en service de mon installation.

### Raccorder une maison individuelle

Raccorder une **maison individuelle** pour un usage chauffage à moins de 35 m<sup>(1)</sup> du réseau coûte 355,79 €HT<sup>(2)</sup> soit 391,37 €TTC<sup>(2)</sup> (TVA 10 %). Ce prix comprend la fourniture et la pose du socle et du coffret de comptage en limite de propriété.

<sup>(1)</sup> Pour une distance supérieure à 35m, réalisation d'un devis.

<sup>(2)</sup> Au 01/07/2015.



# Les aides financières



- Grâce à **€stimoAides**, calculez le montant des aides financières pour vos travaux de rénovation énergétique : crédit d'impôt, éco PTZ, aides de l'ANAH, prime GRDF, etc...
- Téléchargez l'application **€stimoAides** ou rendez-vous sur [projet-gaz.grdf.fr](http://projet-gaz.grdf.fr)





Plus d'infos  
SUR LE GAZ  
NATUREL

## GRDF

Pour tout savoir sur  
votre distributeur de gaz naturel

[grdf.fr](http://grdf.fr)

## Info énergie

Un site pour comparer

0800 112 212  
*(prix d'un appel local)*

[energie-info.fr](http://energie-info.fr)



## Service client

Votre agence Gaz Naturel  
Raccordement et Conseils

 **N°Cristal** 09 69 36 35 34

APPEL NON SURTAXÉ



